



Università Commerciale
Luigi Bocconi

Come incrementare il lavoro femminile per far crescere il PIL

Alessandra Casarico
Paola Profeta

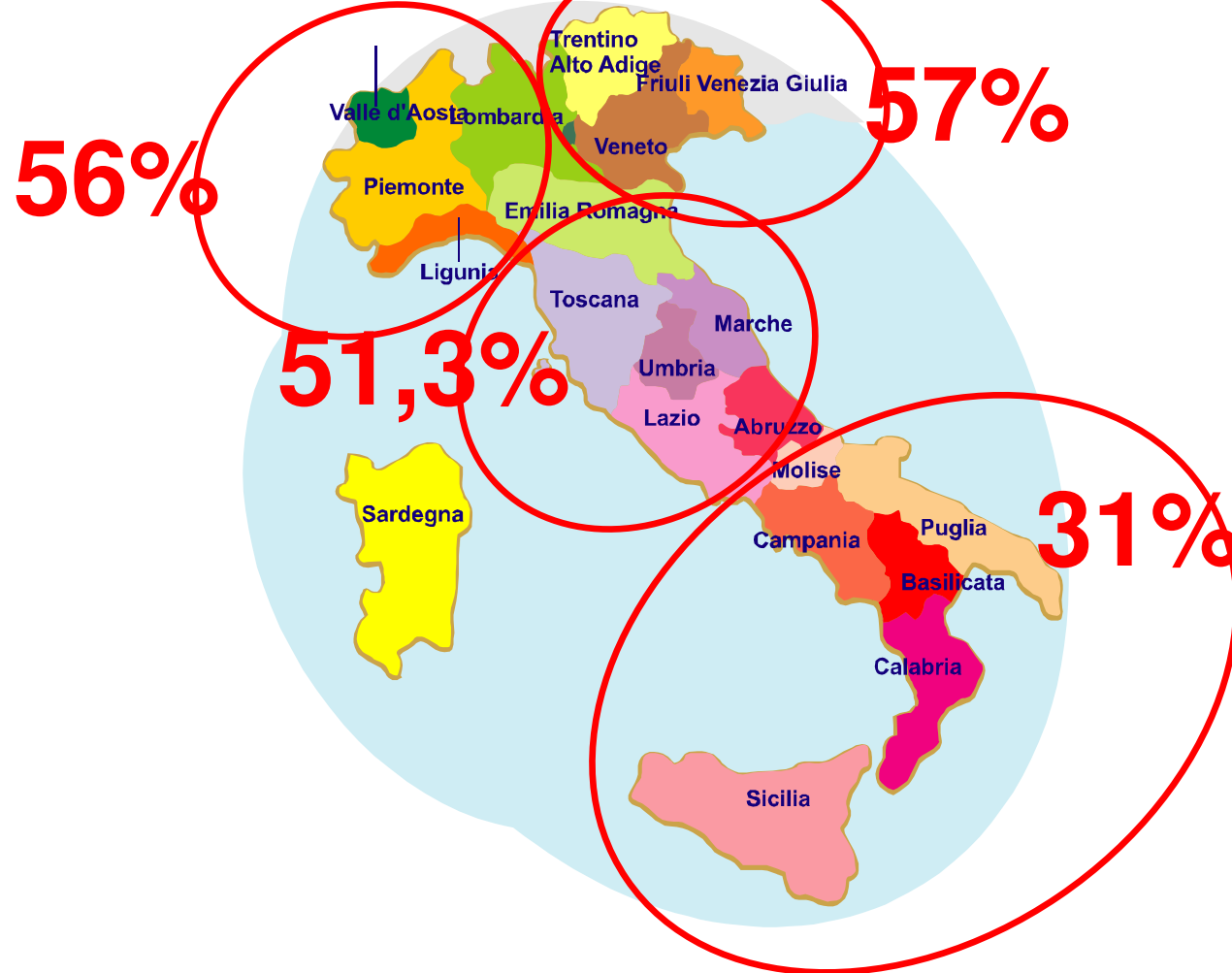
Università Bocconi

2° Forum Cultura d'Impresa. Leadership al Femminile.

Il Sole 24 Ore, 10 Marzo 2008



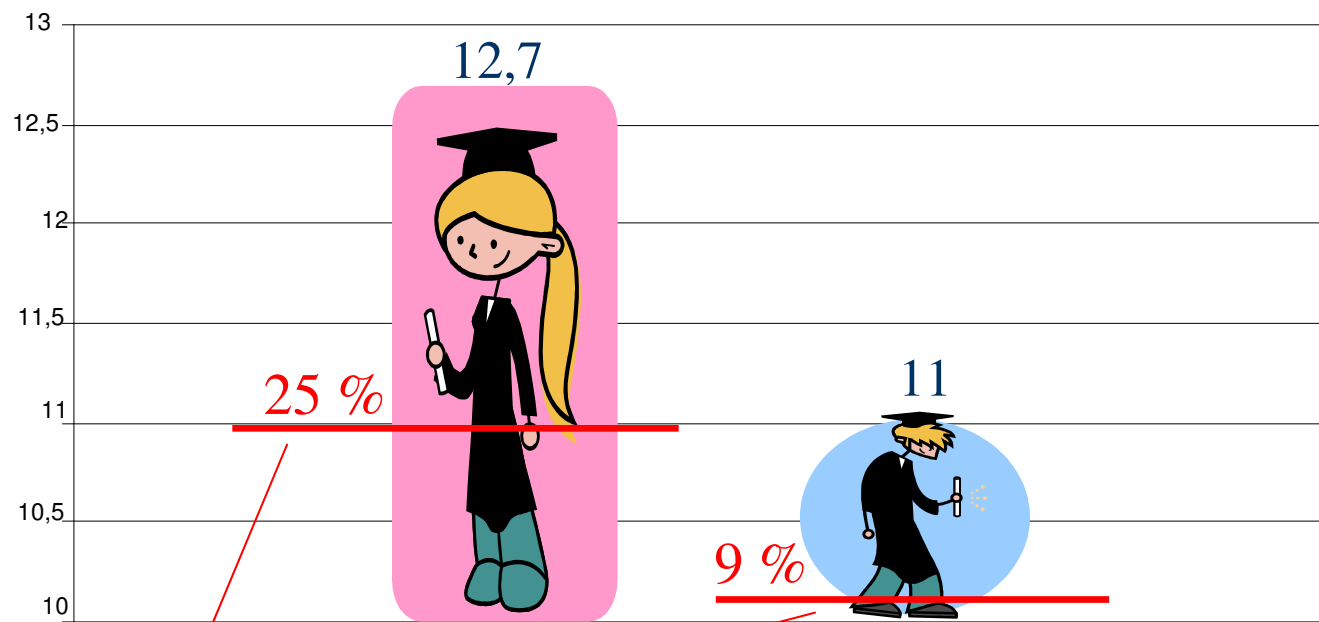
Tasso di occupazione femminile (15-64)





Recuperare le risorse

% Laureati (25-64 anni)





Nodo irrisolto

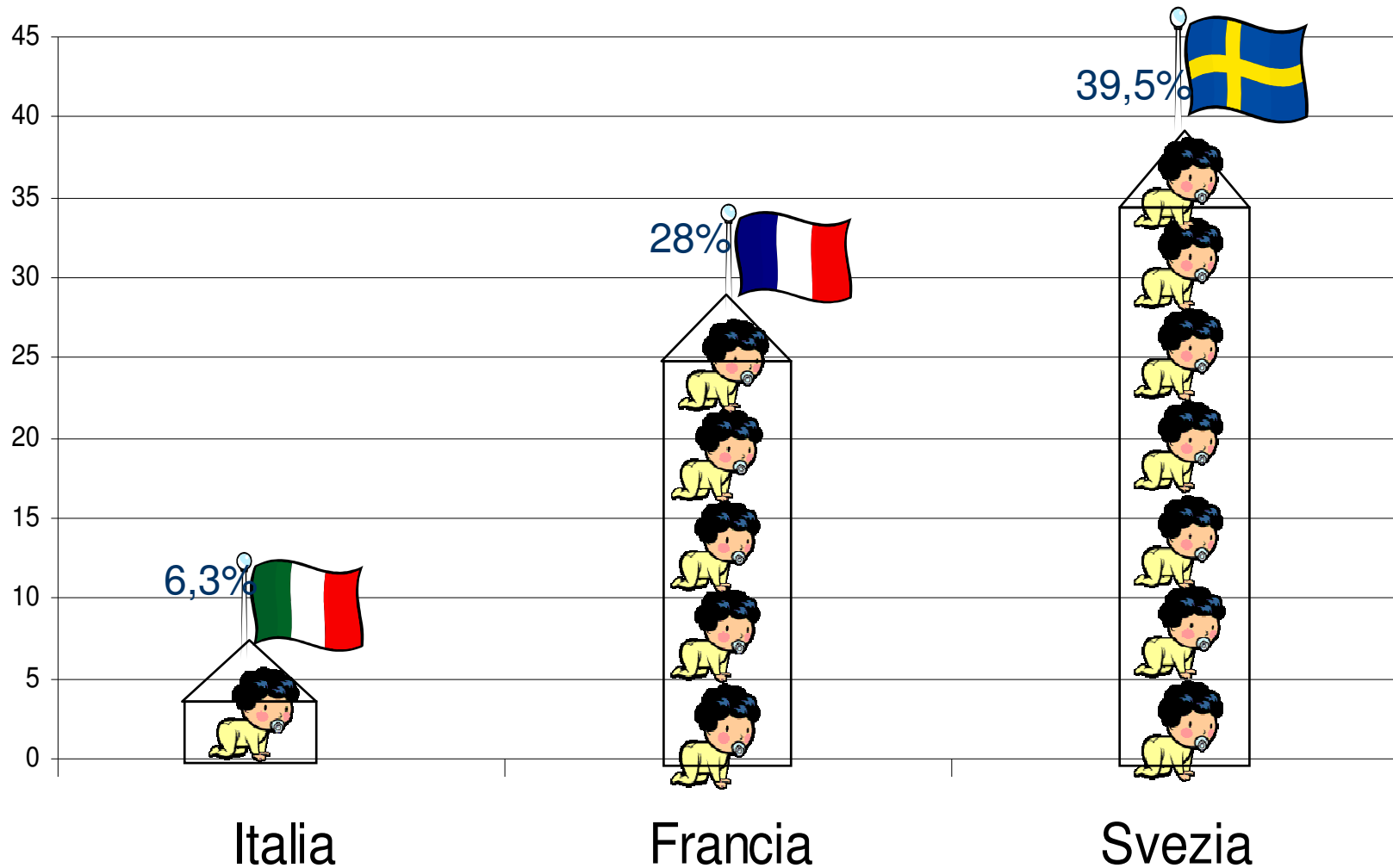
Conciliazione carichi familiari e lavoro sul mercato

Dati OCSE:

- tasso di occupazione delle madri è inferiore al tasso di occupazione femminile (coorte 25-44 anni), eccetto in Islanda e Svezia. Italia 45,5% contro 60%.
- Italia: tasso di occupazione delle madri non si riavvicina a quello femminile della coorte all'aumentare dell'età del bambino



Asili nido: % iscritti 0-3 anni





Soluzioni: 2) Tassazione

Incentivi fiscali

- Offerta di lavoro
 - Detrazioni per figli a carico più elevate destinate alle famiglie con doppio percettore di reddito (o all'unico percettore nel caso di famiglie monoparentali) configurate come imposta negativa.
- Domanda di lavoro
 - Sgravi fiscali per le imprese che assumono donne.



Soluzioni:

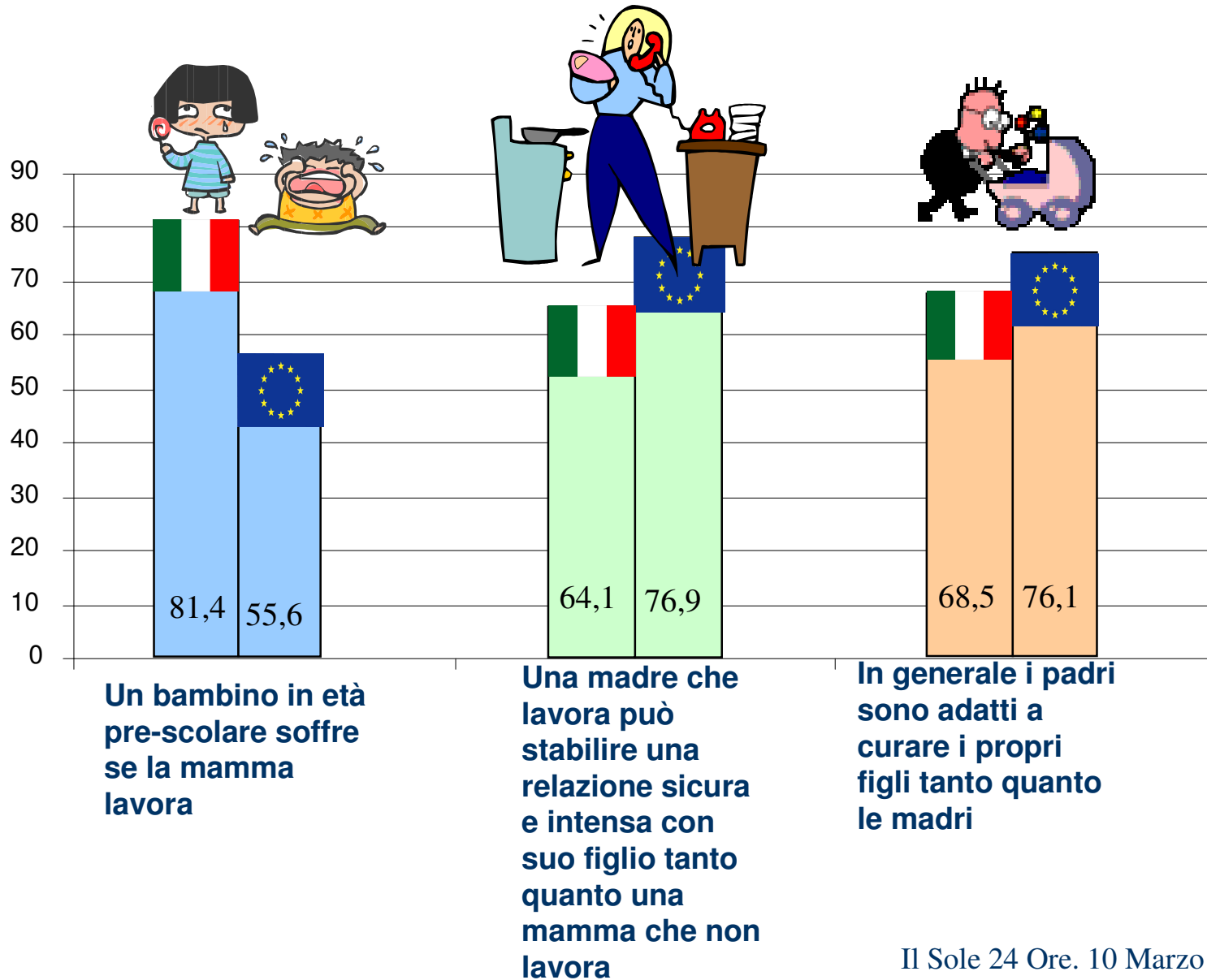
3) Mercato del Lavoro

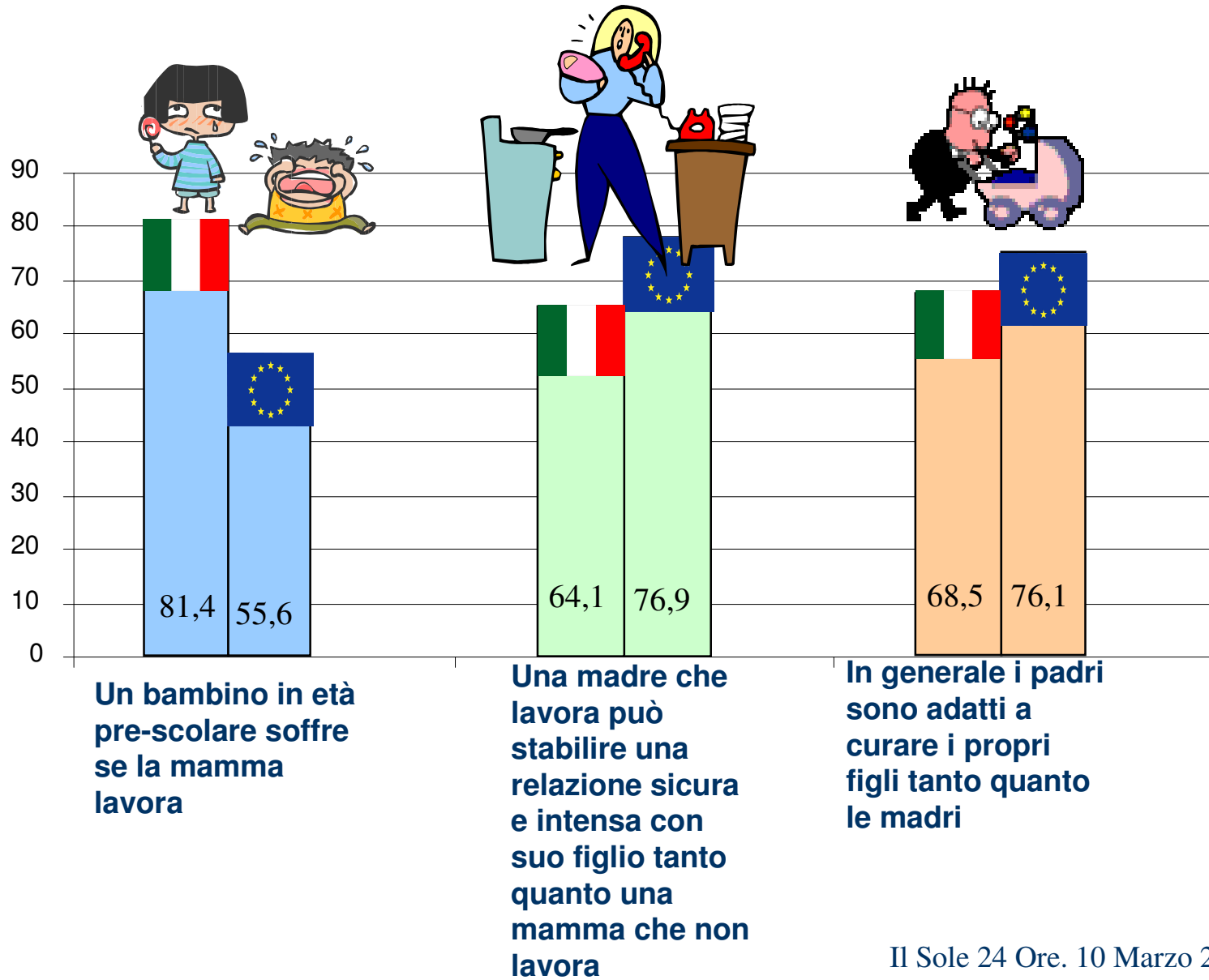
- Congedi parentali
 - Introdurre congedi esclusivi e pienamente retribuiti per i padri, indipendenti e aggiuntivi rispetto a quelli per la madre.
 - Generosità dei congedi di maternità: da un lato può incentivare a lavorare le donne che vogliono conciliare lavoro e famiglia, dall'altro scoraggiare le imprese ad assumerle
- Part-time
 - Incrementare l'offerta stando attenti a fenomeni di segregazione verticale



Altri ostacoli da superare

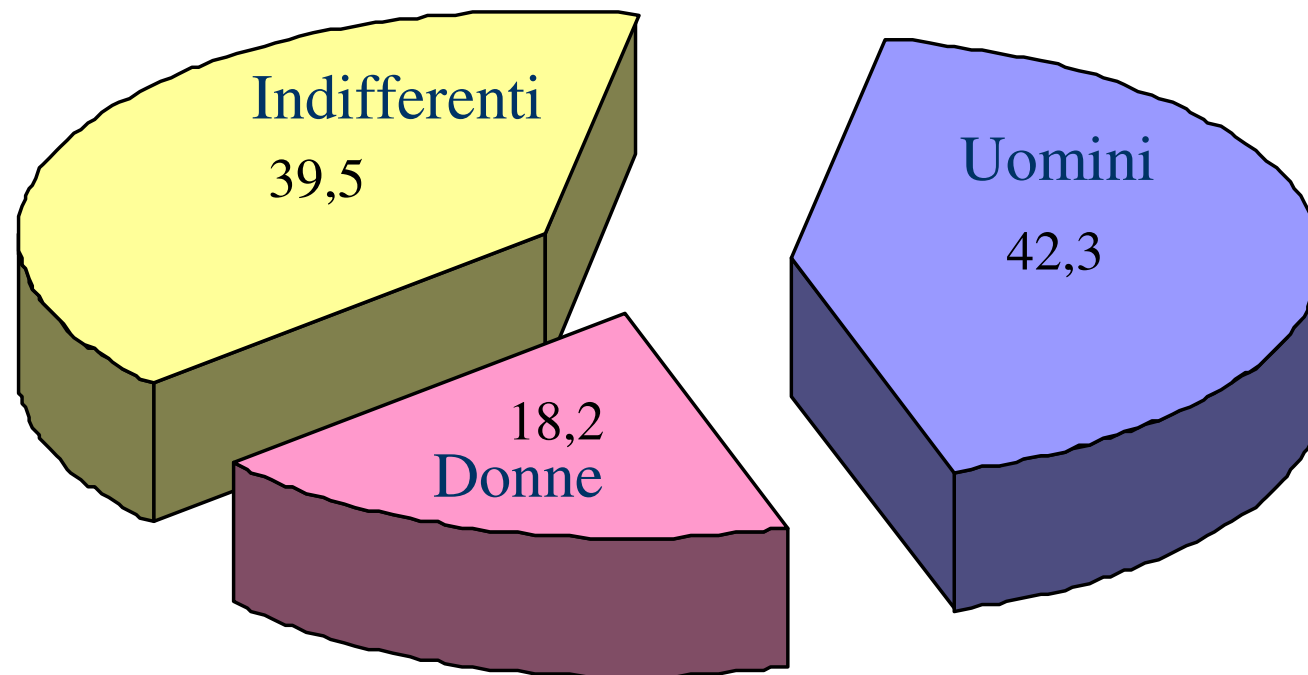
- Cultura della società
 - Divisione dei ruoli all'interno della famiglia
 - Dati *World Value Survey*
- Cultura dell'impresa



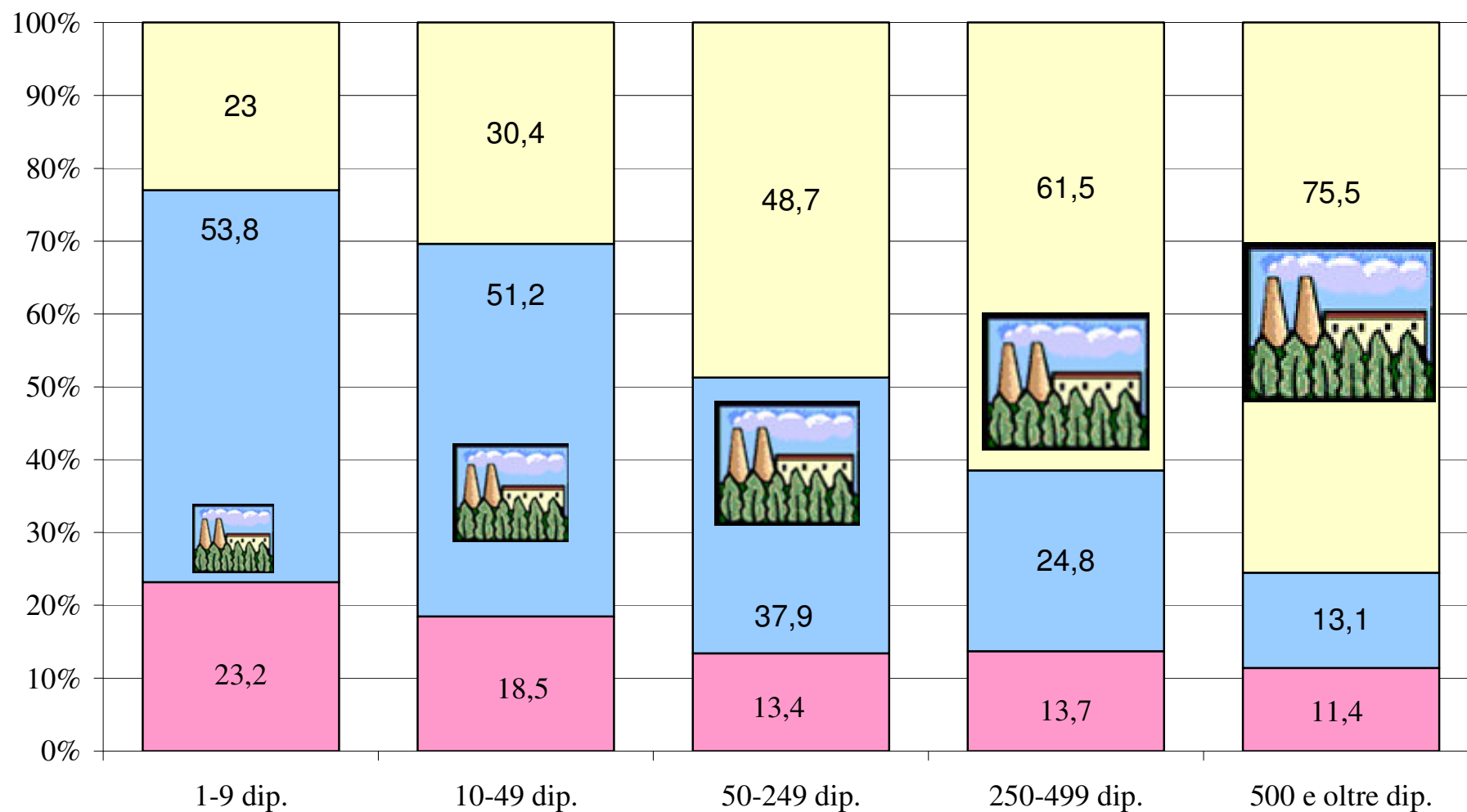




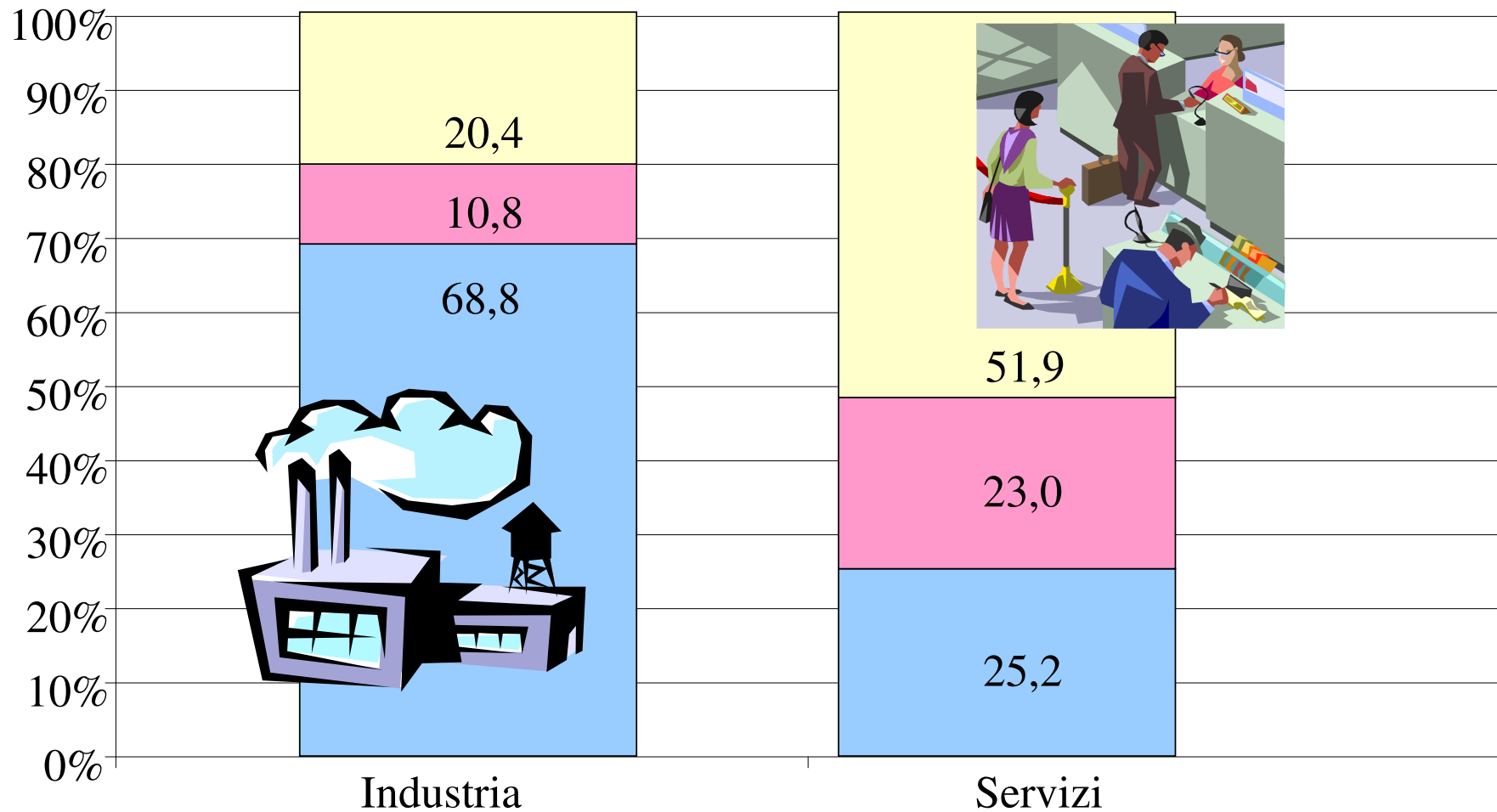
Previsioni di assunzioni per il 2007: per genere

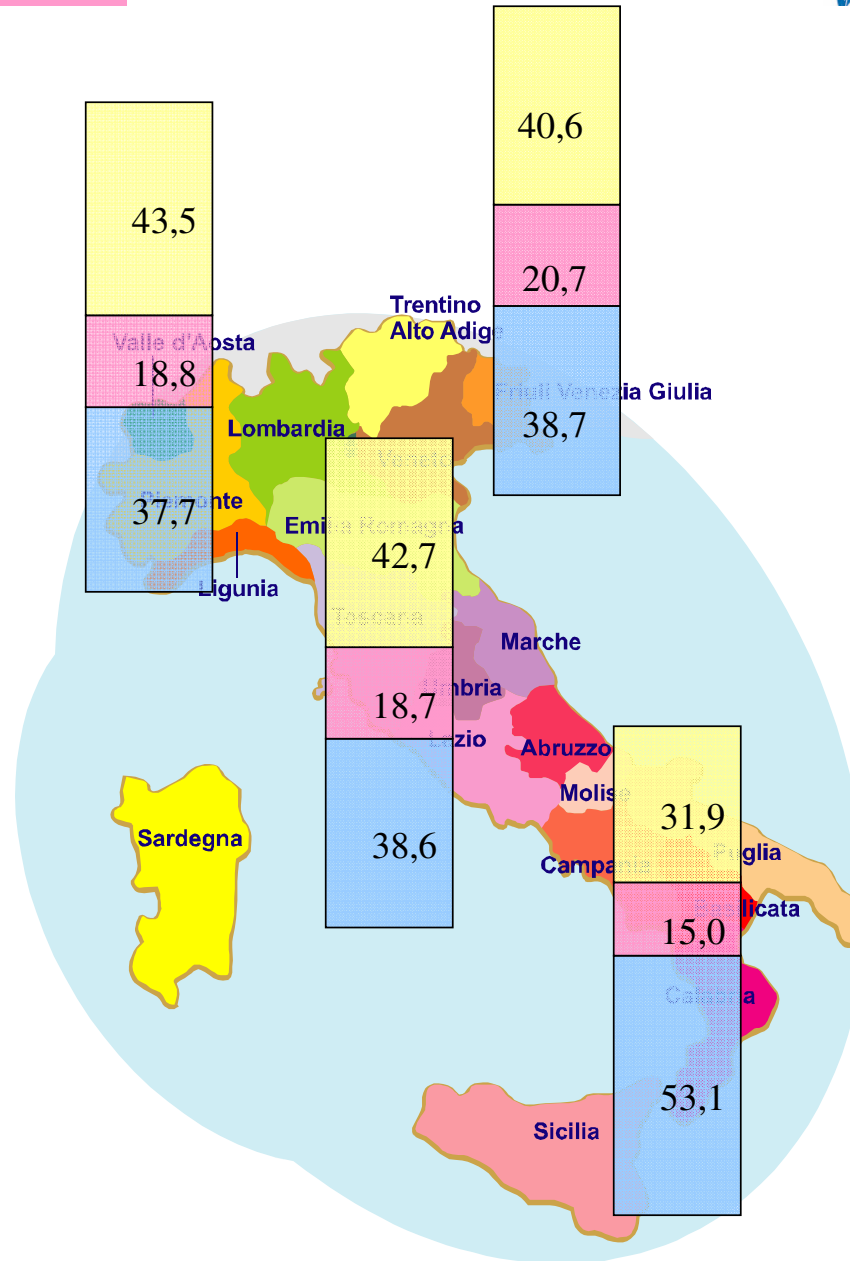


Previsione assunzioni 2007: dimensioni dell'impresa

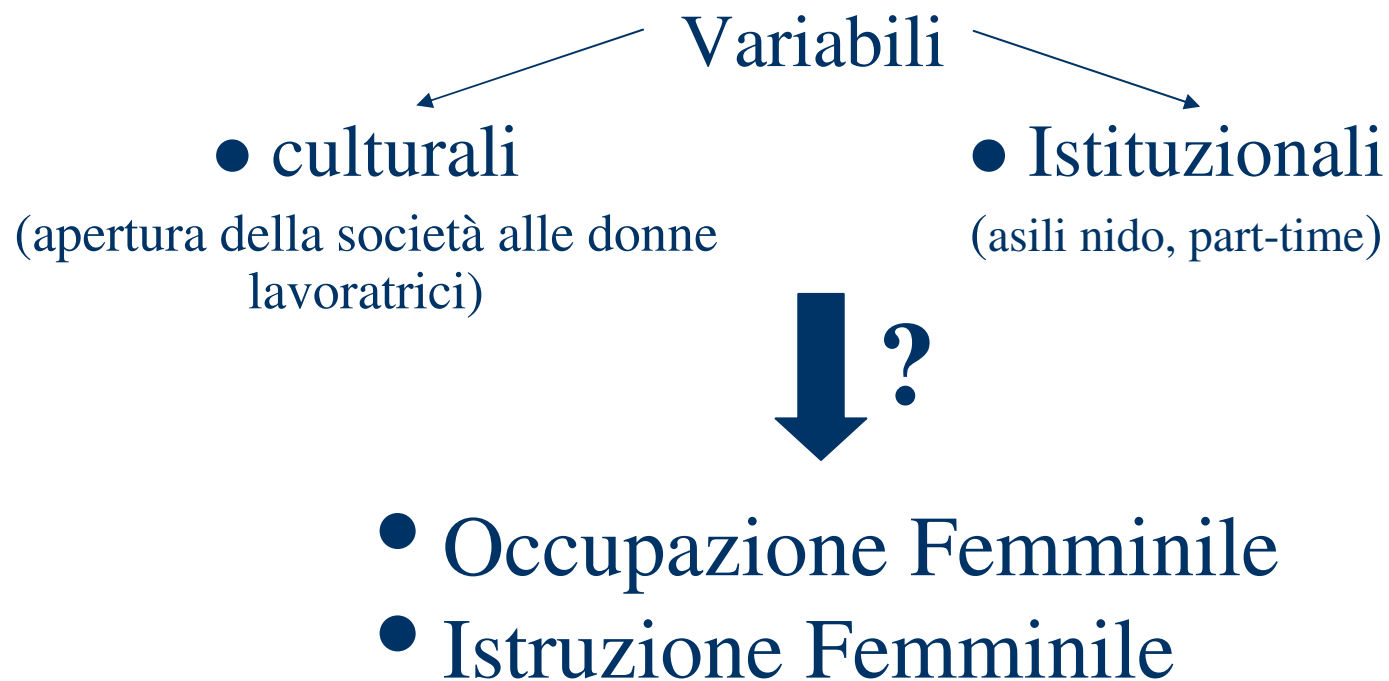


Previsione di assunzioni per il 2007: settore di attività

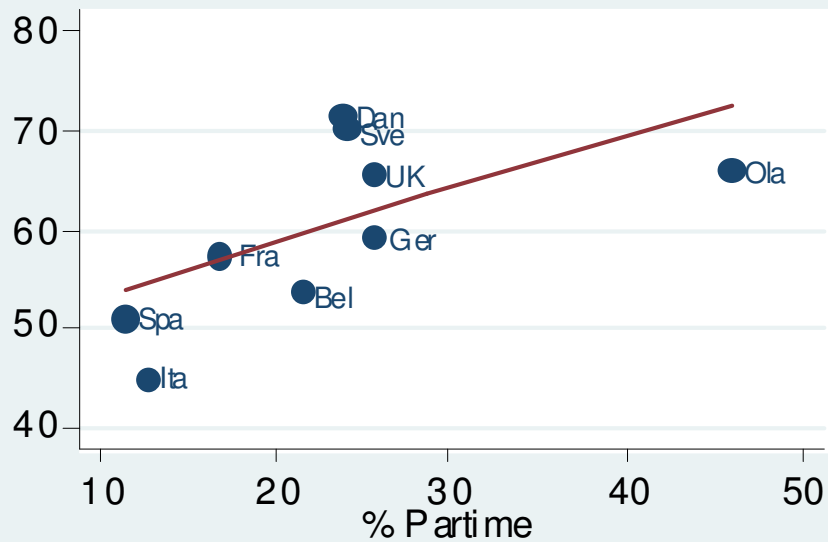
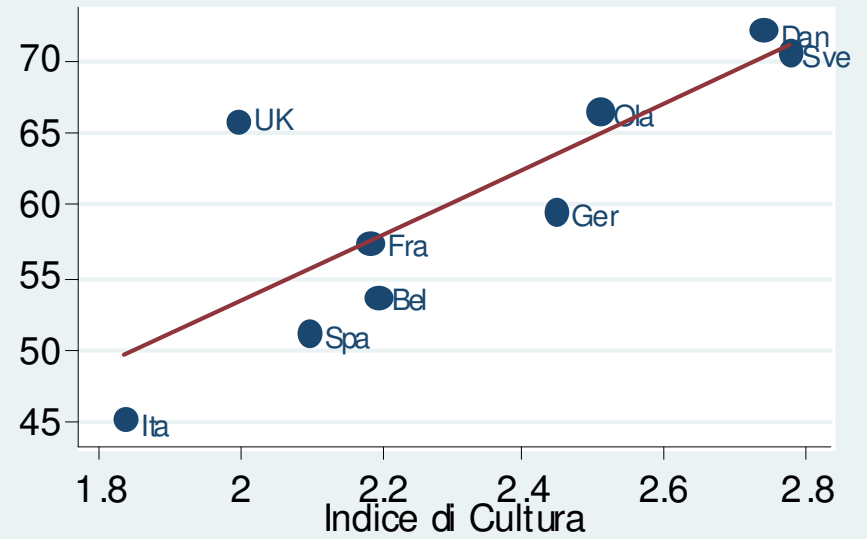
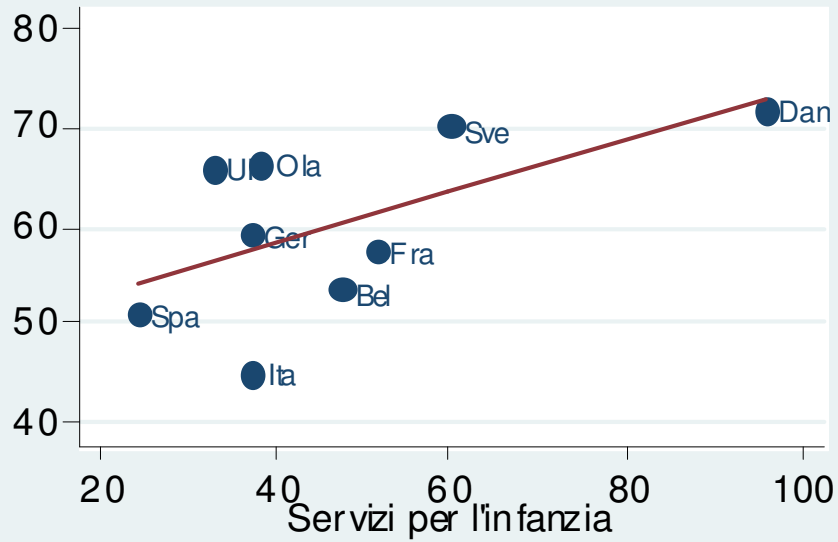




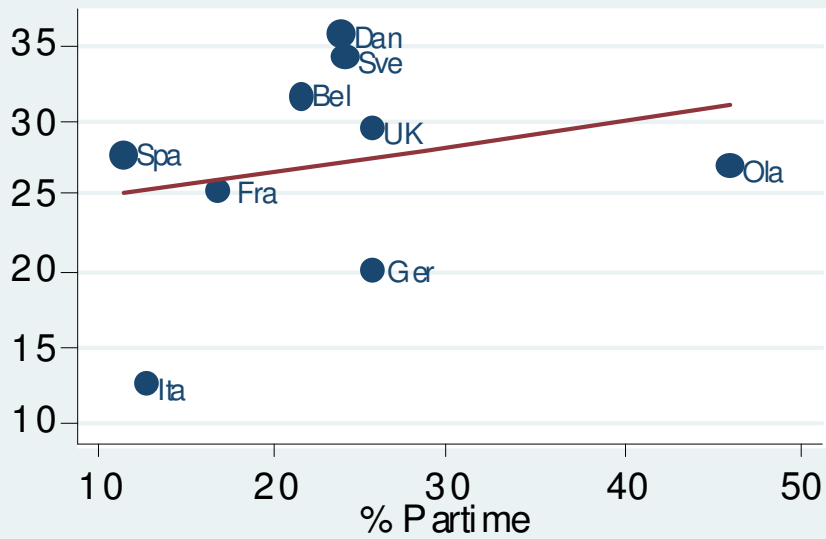
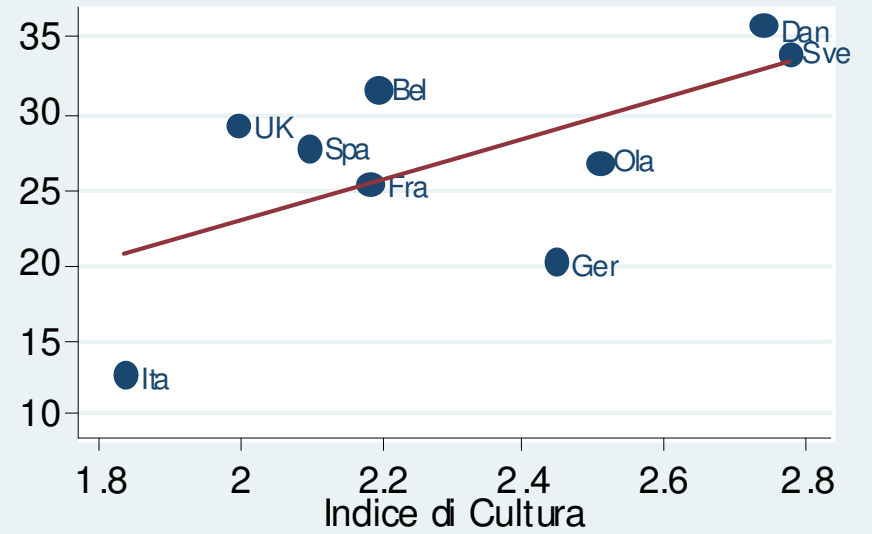
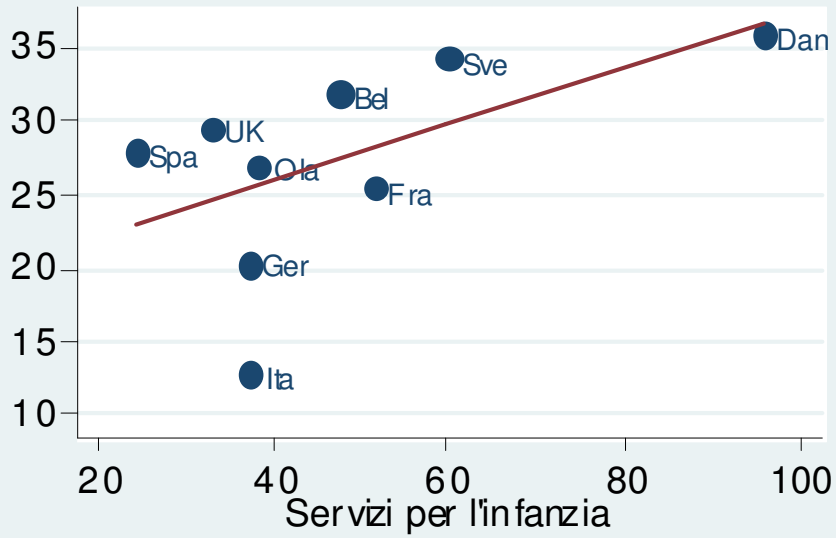
In prospettiva Europea



% Occupate



% Istruite





Conclusioni

Incrementare il lavoro femminile per far crescere il PIL richiede **3** fronti di intervento:

1. Politiche pubbliche e welfare

- Superare il modello di welfare italiano fondato sul capofamiglia
- Riequilibrare la spesa del welfare e promuovere incentivi fiscali a favore delle famiglie

2. Imprese

3. Cultura e ruoli familiari